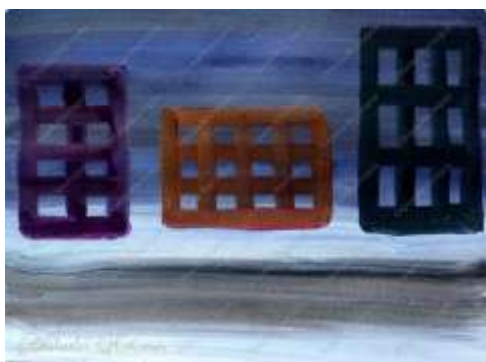


Рисование. Старшая группа. Зимний городской пейзаж



1.



2.



3.



4.



5.

1. Сначала тонируем бумагу
2. Затем широкими линиями рисуем силуэты домов
3. Изображаем силуэты транспорта
4. Закрашиваем окна
5. Рисуем фонари и «наносим снег». Картина готова.

<https://stranamasterov.ru/node/1075734>